

ZMMG01
PODSTAWOWY

ZESTAW MONTAŻOWY

ZMMG01
ZESTAW DOŁĄCZONY DO MASKOWNICY



8x

element
górny

2x

element
dolny

2x

2x

regulacja
maskownicy

regulacja
dystansu

INSTRUKCJA MONTAŻU MASKOWNICY NA GRZEJNIKU PANELOWYM

1/3/18



film instruktażowy

a STAŁY
MONTAŻ

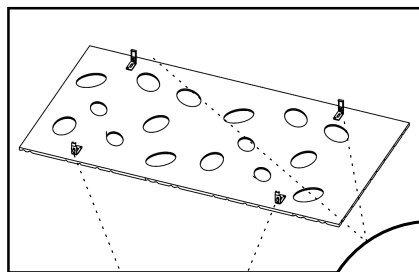
**SPOSÓB
MONTAŻU**

b SZYBKIE
ZDEJMOWANIE
OSŁONY

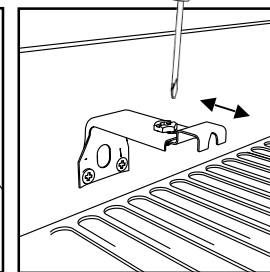
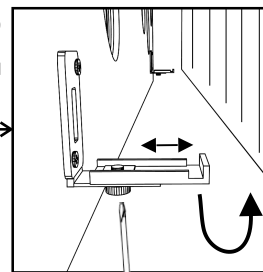


film instruktażowy

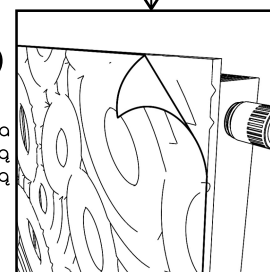
1



2

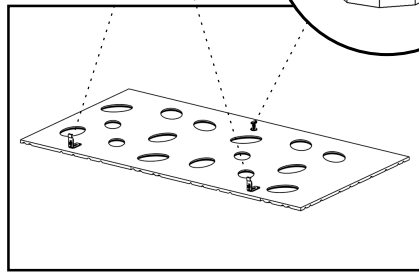


3

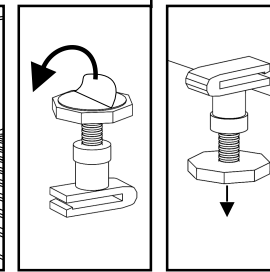
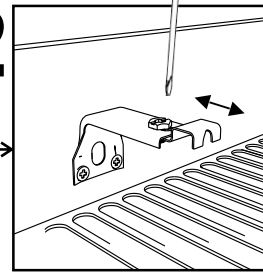


jeżeli maskownica
zabezpieczona jest folią
ochronną ściągnij ją

1



2



w maskownicy większej niż 120 cm sugerujemy
zastosować 2 odbojniki

**W PRZYPADKU OSŁON WYKONANYCH Z PŁYTY HPL
PROSZĘ NIE UŻYWAĆ WKRĘTÓW Z ZESTAWU !**

