



WYMIARY:

wysokość całkowita	2175 mm
wysokość elementów	2025/1842 mm
odstęp od podłogi	150 mm (+/- 10 mm)

DRZWI:

szerokość	840-940 mm
wysokość	2025 mm

Drzwi wyposażone w trzy zawiasy POLSOFT ESTETIC 978 3D-ME mocowane w kieszeniach z aluminium anodowanego. Otwieranie bezdotykowe poprzez siłownik elektryczny PORTEO i czujniki zbliżeniowe. Drzwi wykonane z płyty HPL #12mm, w kolorach wg wzornika producenta.

ŚCIANY SYSTEMOWE:

Ściany kabin wykonane z płyty HPL #12mm, w kolorach wg wzornika producenta. Profil usztywniający przednią ścianę ukryty za drzwiami. Elementy łączone ze sobą profilami z aluminium anodowanego. Ścianki działowe oraz przymyki boczne przymocowane do ścian za pomocą profili aluminiowych anodowanych. Konstrukcja wsparta na systemowych nóżkach z aluminium anodowanego.

CHARAKTERYSTYKA:

Płyta HPL jest wysokociśnieniowym, warstwowym tworzywem termoutwardzalnym, wyprodukowanym z warstw papieru impregnowanego żywicą fenolową. Płyta posiada wysoką wytrzymałość, odporność na zarysowania, jest trudnozapalna oraz wodoodporna. Powierzchnia płyt jest łatwo zmywalna.

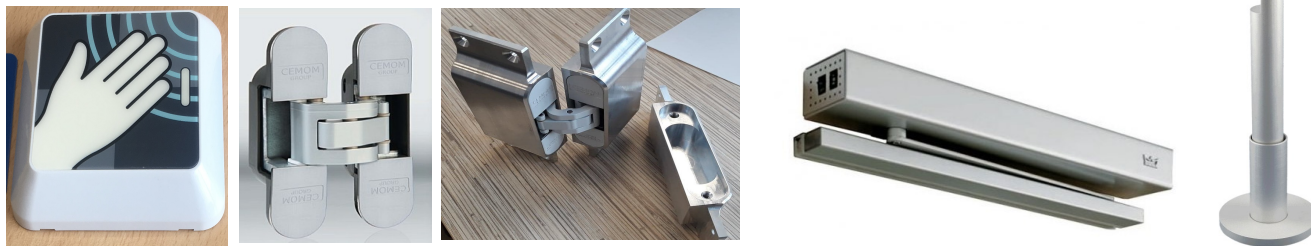
ZASTOSOWANIE:

Do pomieszczeń higieniczno-sanitarnych o podwyższonej wilgotności, w budynkach biurowych, szkołach, obiektach sportowych, przemysłowych itp.

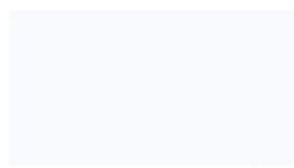
GŁÓWNE ZALETY:

- profil górny schowany za ścianą frontową
- estetyczny wygląd kabin
- zachowane najwyższe standardy higieniczne
- frezowane wzory na froncie

OKUCIA



PODSTAWOWE KOLORY PŁYT



A0179-60
Arctic White



F0318-60
Rosy



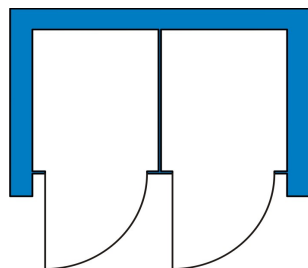
A3563-RM
Monocrete



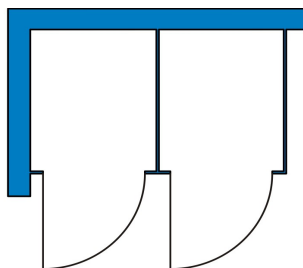
F10630-TP
Anthracite

pozostałe kolory wg wzornika producenta

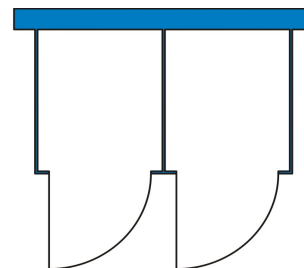
TYP UKŁADU KABIN



I - między ścianami



L - dołączony do ściany
lewej lub prawej



C - wolnostojący